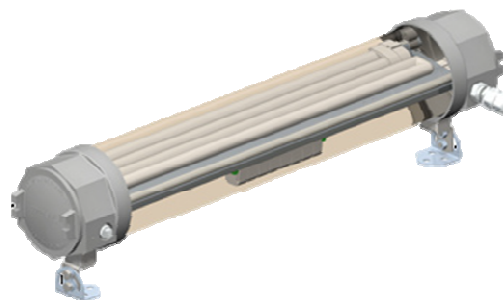


Zonas 1, 2, 21 e 22
 Ex d IIC T6...T5 Gb
 Ex tb IIIC T85°C... T200°C Db
 IP66
 Certificado INMETRO



Aplicação

Utilizada para iluminação de áreas com risco de explosão indicada para diversos tipos de aplicação tais como, indústrias químicas, petroquímicas, farmacêuticas, alimentícia, armazém de grãos, tintas e vernizes.

Dados Construtivos

Tubo selado de vidro temperado, resistente a choques térmicos e impactos, com um cabeçote de alumínio fundido cooper-free em cada extremidade, resistente à corrosão, cada cabeçote possui tampa roscada. Soquete para lâmpadas fluorescentes tubulares. Guarnições em ?????. Chassi, parafusos, arruelas em aço inox e chassi em alumínio. Reator incluso. Lâmpada inclusa???

Tensão de utilização 127Vca ou 220Vca

Acabamento padrão: pintura a pó em poliéster cor cinza munsell N6.5.

Formação do Código

AIFTXV1

Modelo

AIFTXV1	Tamanho	<input type="checkbox"/>
AIFTXV2	Tamanho	<input type="checkbox"/>
AIFTXV3	Tamanho	<input type="checkbox"/>

1x18

Potência/Lâmpada

2X18	2 Fluorescente 18W ¹
1x36	1 Fluorescente 36W
2X36	2 Fluorescente 36W ²
1X55	1 Fluorescente 55W
2X55	2 Fluorescente 55W

02N

Entradas

01B	1/2" BSP
01N	1/2" NPT
02B	3/4" BSP
02N	3/4" NPT
M20	M20
M25	M25

E

Tensão

I	127Vca
J	220Vca

Notas: 1. Somente tamanho 1. 2. Tamanho 2 e tamanho 3.