



CAIXA DE PASSAGEM À PROVA DE EXPLOSÃO - CPEX

Condutele à Prova de Explosão

- Classificação: Ex d
- Grupos: IIA, IIB, IIC
- Grau de Proteção: IP65
- Certificação **INMETRO**



– Dados Construtivos:

Corpo e tampa fabricados em liga de alumínio fundido copper free, resistente à corrosão. Tampa fixada ao corpo através de parafusos com cabeça sextavada de alta resistência em aço inox.

– Acabamento:

Pintura a pó em poliéster cor cinza munsell N6.5.

– Aplicação:

Passagem, derivação e ligação de condutores elétricos.

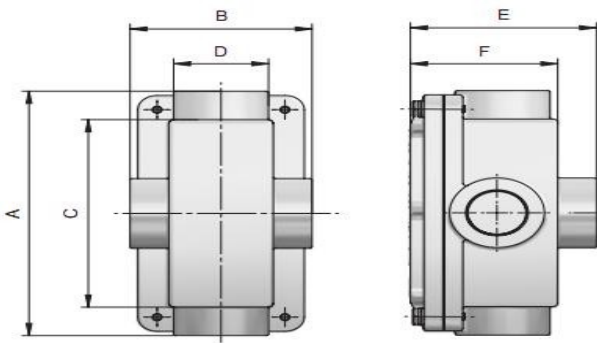
– Instalação e Manutenção:

Fornecido com entradas de Ø 1/2" a 2", com roscas BSP (B) ou NPT (N). Todos os parafusos que fixam a tampa ao corpo devem ser instalados e devidamente fixados

– Importante:

Junta flangeada ou rosqueada, no manuseio, as juntas não podem sofrer nenhum tipo de dano. Para maior vida útil do equipamento, não remova a graxa protetora das juntas. Em caso de remoção da graxa protetora, não utilize produtos inflamáveis. As entradas e saídas dos condutores devem ser feitas através de eletrodutos pesados NBR 5597, NBR 5598 ou prensa-cabos a prova de explosão.

– Dados Técnicos:



Ø Rosca	Dimensões (mm)					
	A	B	C	D	E	F
1/2"	160	83	118	51	92	70
3/4"	160	83	118	51	92	70
1"	172	96	134	56	97	75
1 1/4"	190	128	158	75	124	100
1 1/2"	190	128	158	75	124	100
2"	212	140	180	90	129	102



TECNOLOGIA EM SEGURANÇA
SOLUÇÕES EM ELETRÔNICA

CAIXA DE PASSAGEM À PROVA DE EXPLOSÃO - CPEX

Produto	Código	Ø Rosca	Peso Aprox. (Kg)	Parafusos Cabeça Sextavada
	CPEX/E-01	1/2"	0,88	1/4" X 1"
	CPEX/E-02	3/4"	0,88	1/4" X 1"
	CPEX/E-03	1"	1,01	1/4" X 1"
	CPEX/E-04	1 1/4"	1,72	1/4" X 1"
	CPEX/E-05	1 1/2"	1,72	1/4" X 1"
	CPEX/E-06	2"	2,17	1/4" X 1"
	CPEX/C-01	1/2"	0,95	1/4" X 1"
	CPEX/C-02	3/4"	0,95	1/4" X 1"
	CPEX/C-03	1"	1,05	1/4" X 1"
	CPEX/C-04	1 1/4"	1,84	1/4" X 1"
	CPEX/C-05	1 1/2"	1,84	1/4" X 1"
	CPEX/C-06	2"	2,28	1/4" X 1"
	CPEX/LL-01	1/2"	0,95	1/4" X 1"
	CPEX/LL-02	3/4"	0,95	1/4" X 1"
	CPEX/LL-03	1"	1,05	1/4" X 1"
	CPEX/LL-04	1 1/4"	1,84	1/4" X 1"
	CPEX/LL-05	1 1/2"	1,84	1/4" X 1"
	CPEX/LL-06	2"	2,28	1/4" X 1"
	CPEX/LR-01	1/2"	0,95	1/4" X 1"
	CPEX/LR-02	3/4"	0,95	1/4" X 1"
	CPEX/LR-03	1"	1,05	1/4" X 1"
	CPEX/LR-04	1 1/4"	1,84	1/4" X 1"
	CPEX/LR-05	1 1/2"	1,84	1/4" X 1"
	CPEX/LR-06	2"	2,28	1/4" X 1"



TECNOLOGIA EM SEGURANÇA
SOLUÇÕES EM ELETRÔNICA

CAIXA DE PASSAGEM À PROVA DE EXPLOSÃO - CPEX



CPEX/LB-01	1/2"	0,95	1/4" X 1"
CPEX/LB-02	3/4"	0,95	1/4" X 1"
CPEX/LB-03	1"	1,05	1/4" X 1"
CPEX/LB-04	1 1/4"	1,84	1/4" X 1"
CPEX/LB-05	1 1/2"	1,84	1/4" X 1"
CPEX/LB-06	2"	2,28	1/4" X 1"
CPEX/T-01	1/2"	0,99	1/4" X 1"
CPEX/T-02	3/4"	0,99	1/4" X 1"
CPEX/T-03	1"	1,08	1/4" X 1"
CPEX/T-04	1 1/4"	1,93	1/4" X 1"
CPEX/T-05	1 1/2"	1,93	1/4" X 1"
CPEX/T-06	2"	2,35	1/4" X 1"
CPEX/TB-01	1/2"	0,99	1/4" X 1"
CPEX/TB-02	3/4"	0,99	1/4" X 1"
CPEX/TB-03	1"	1,08	1/4" X 1"
CPEX/TB-04	1 1/4"	1,93	1/4" X 1"
CPEX/TB-05	1 1/2"	1,93	1/4" X 1"
CPEX/TB-06	2"	2,35	1/4" X 1"
CPEX/X-01	1/2"	1,05	1/4" X 1"
CPEX/X-02	3/4"	1,01	1/4" X 1"
CPEX/X-03	1"	1,14	1/4" X 1"
CPEX/X-04	1 1/4"	2,02	1/4" X 1"
CPEX/X-05	1 1/2"	1,88	1/4" X 1"
CPEX/X-06	2"	2,46	1/4" X 1"