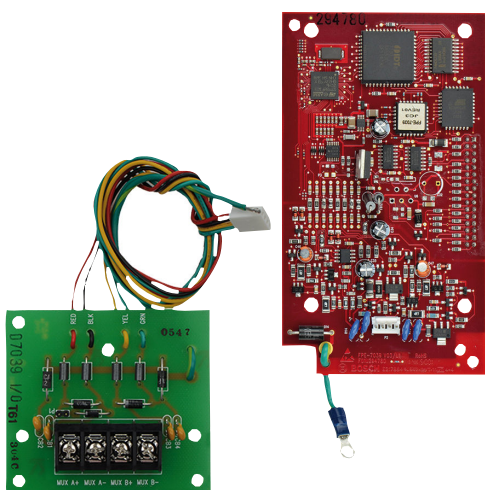


FPE-7039 Módulo de expansão MUX

www.la.boschsecurity.com



BOSCH
Tecnologia para a vida



O FPE-7039 Módulo de expansão MUX foi projetado para aprimorar os recursos convencionais dos FACPs FPD-7024, D7024 ou DS9400. O módulo se conecta diretamente ao FACP e resulta em um total de até 255 pontos endereçáveis. O módulo também aumenta a quantidade de saídas de relé (para 58 nos painéis de controle D7024 e 59 nos painéis de controle FPD 7024). Ele acrescenta 400 eventos adicionais ao buffer do histórico para um total de 499 eventos não voláteis. Ele também permite até cem usuários no sistema (aumento de 84 PINs no sistema básico). O módulo pode ser programado remotamente a partir de um PC usando o Software de programação remota RPS.



Nota

Os painéis D7024 e DS9400 são certificados pela UL864, 8ª edição.

- ▶ Fornece dois barramentos multiplex Classe B (compatível com endereços de 9 a 128, 129 a 255)
- ▶ Fornece um barramento multiplex Classe A (compatível com endereços de 9 a 128)
- ▶ Permite que o sistema ofereça suporte a dispositivos convencionais e endereçáveis ao mesmo tempo
- ▶ É dimensionado a partir de um sistema convencional para um sistema endereçável sem alterar o painel de controle
- ▶ Aumenta o buffer do histórico para 499 eventos

Certificados e Aprovações

Região	Certificação	
E.U.A.	UL	UOJZ: Control Units, System (ANSI/UL 864)
	CSFM	see our website

Planejamento

Produtos compatíveis

Os seguintes produtos são compatíveis com o FPE-7039 Módulo de expansão MUX:

Categoria	ID do produto	Descrição do produto
Painéis de Controle	FPD-7024	FACPs endereçáveis e convencionais
	D7024*	FACPs endereçáveis e convencionais
	DS9400*	Painéis de controle
Módulos	D343*	Gabinete do detector de duto MUX com relé auxiliar
	D7042	Módulo remoto MUX, classe B de oito entradas

D7042B	Módulo MUX c/ gabinete de metal, oito entradas
D7044	Módulo de uma entrada MUX, 12 V
D7044M	Minimódulo de uma entrada MUX, 12 V
D7050	Detector de fumaça MUX
D7050DH	Detector de fumaça para duto MUX
D7050TH	Detector de fumaça MUX c/ temperatura fixa (57°C)
D7050-B6	Base MUX, dois fios
D7052	Módulo de entrada dupla MUX, 12 V
D7053	Módulo entrada/saída MUX, 12 V
FLM-7024-ISO	Módulo de expansão de barramento MUX
FMM-7045	Estação manual MUX, ação simples, vermelho
FMM-7045-D	Estação manual MUX, ação dupla, vermelho

*Produto herdado não disponível para compra. Os produtos herdados estão em conformidade somente com a UL864 8ª edição ou anterior.

Considerações de montagem

O módulo é instalado na placa do painel de controle dentro do gabinete do painel de controle usando pinos conectores. A placa de entrada/saída é instalada na parede interna do gabinete para conexão dos cabos de campo.

Considerações sobre fiação

Consulte o guia de instalação do painel de controle para saber mais sobre requisitos de cabeamento adicionais.



Nota

Se utilizado em aplicações contra incêndio, um mínimo de 18 AWG (ISO 0,75 mm²) é exigido.

Resistência do fio	50 Ω a 20 °C (68 °F), depende do método e do tamanho do fio usados
Comprimento do fio	1.810 m (5.950 ft), depende do tamanho do fio e número de dispositivos
Capacitância do fio	< 0,12 µF (máx. por barramento)



Nota

Não utilize cabo blindado. Não é recomendável usar cabo de par trançado, mas é aceitável se o comprimento do cabo for reduzido em 50%.

Peças incluídas

Quantidade	Componente
1	Placa FPE-7039
1	Placa de entrada/saída da FPE-7039
3	Espaçadores plásticos para placa de entrada/saída
4	Espaçadores para placa FPE-7039
1	Kit de documentação

Especificações Técnicas

Ambiental

Ambiente	Interno, seco
----------	---------------

Alimentação

Carga de alarme do consumo de corrente, carga Classe A, em repouso Classe B	máximo de 190 mA máximo de 100 mA máximo de 100 mA para cada barramento máximo de 190 mA
Tensão do barramento	8,5 V a 13 V
Resistência do fio (máxima)	50 Ω a 20 °C (68 °F), depende do método e do tamanho do fio usados

Como encomendar

FPE-7039 Módulo de expansão MUX

Melhora os recursos dos FACPs. Aumenta a quantidade de pontos endereçáveis para 247. Aumenta o número de saídas de relé para 58 no D7024/DS9400 ou para 59 no FPD-7024. Aumenta o número de eventos na memória de histórico para 499. N° de encomenda **FPE-7039**

Representado por:

North America:
Bosch Security Systems, Inc.
130 Perinton Parkway
Fairport, New York, 14450, USA
Phone: +1 800 289 0096
Fax: +1 585 223 9180
onlinehelp@us.bosch.com
www.boschsecurity.us

Latin America and Caribbean:
Robert Bosch Ltda
Security Systems Division
Via Anhanguera, Km 98
CEP 13065-900
Campinas, Sao Paulo, Brazil
Phone: +55 19 2103 2860
Fax: +55 19 2103 2862
LatAm.boschsecurity@bosch.com
la.boschsecurity.com